

Ekonomška šola Celje
Kosovelova ulica 4
3000 Celje

Šifra kandidata

Naziv programa: EKONOMSKI TEHNIK

GOSPODARSTVO

Izpitna pola 2

Sreda, 7. junij 2017
Čas pisanja: 45 minut

Dovoljeno gradivo in pripomočki:

Kandidat prinese: nalivno pero ali kemični svinčnik, žepno računalno, ravnilo.

Kandidat dobi izpitno polo in dva konceptna lista.

POKLICNA MATURA

NAVODILA KANDIDATU

**Pazljivo preberite ta navodila. Ne izpuščajte ničesar.
Ne obračajte strani in ne začenjajte reševati nalog, dokler vam nadzorni učitelj tega ne dovoli.**

Prilepite šifro v okvirček desno zgoraj na tej strani. Na konceptna lista svojo šifro vpišite.

Odgovore pišite z nalivnim peresom ali s kemičnim svinčnikom. Pišite čitljivo. Če se zmotite, napisano prečrtajte z največ dvema črtama in napišite zraven pravilno rešitev. Osnutek si lahko pripravite na priloženih konceptnih listih. Naloge na konceptnih listih se ne ocenjujejo.

Odgovori, pisani z navadnim svinčnikom, se vrednotijo z nič (0) točkami.

**Zaupajte vase in v svoje sposobnosti.
Želimo vam veliko uspeha.**

Ta pola vsebuje 8 strani, od teh sta 2 prazni.

Druga izpitna pola obsega tri naloge polodprtega tipa, kjer boste dokazali vaše sposobnosti in veščine razumevanja, povezovanja in analiziranja določene gospodarske problematike ter uporabe pridobljenih znanj. Največje število točk, ki jih lahko dosežete pri tej poli, je 20.

Navodilo: Na osnovi priloženega delovnega gradiva rešite naslednje tri naloge.

1. naloga

Proizvodni dejavniki in transformacijska krivulja

Skupaj 7 točk

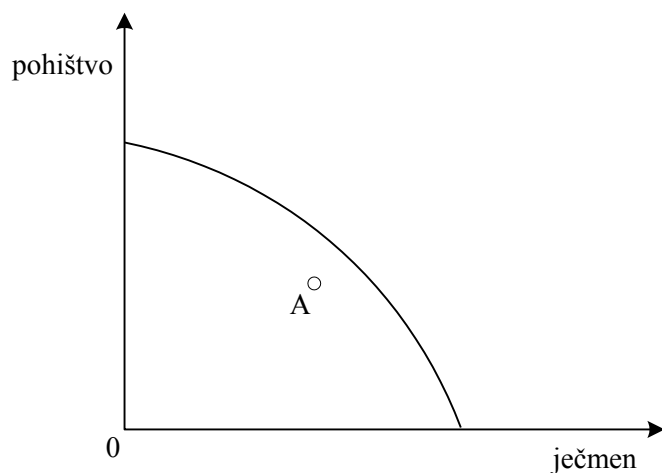
Celotna gospodarska dejavnost na svetu izhaja iz potreb ljudi, obseg in raznovrstnost teh potreb pa določata raznovrstnost gospodarske dejavnosti. V državi Karanti proizvajajo samo dve vrsti dobrin: ječmen in pohišstvo.

- a) V tabelo vpišite tri osnovne skupine proizvodnih dejavnikov, ki jih potrebuje Karanta za pridelavo ječmena. Za vsako skupino proizvodnih dejavnikov navedite vsaj en konkretni dejavnik, ki ga uporabimo pri pridelavi ječmena.

3 točke

Proizvodni dejavniki – osnovne skupine	Konkretni primer

- b) Krivulja na sliki predstavlja transformacijsko krivuljo Karante.



Dopolnite spodnje trditve oziroma podčrtajte pravilne izjave.

3 točke

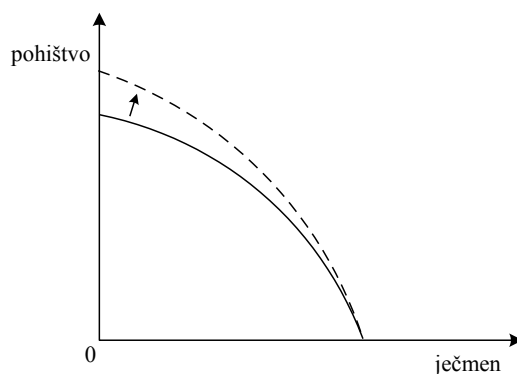
Točke na krivulji nam v danih okoliščinah prikažejo (podčrtajte pravilni odgovor) **minimalne / povprečne / maksimalne** količine proizvodnje ječmena in pahištva.

Če želi gospodarstvo Karante povečati pridelavo ječmena, bo moralo (podčrtajte pravilni odgovor) **povečati / zmanjšati** proizvodnjo pahištva.

Zaradi problema redkosti in nujnosti izbire ima transformacijska krivulja značilno _____ obliko. Ker alternativni (oportunitetni) stroški dodatnih enot ene dobrine naraščajo, je transformacija krivulja _____.

Območje nad krivuljo je ob danih možnostih za gospodarstvo Karante _____. Proizvodna izbira A nam pove, da Karanta _____ del dosegljivega proizvoda.

c) Slika prikazuje premik transformacijske krivulje za državo Karanto.



Pojasnite, zakaj je prišlo do premika krivulje, ki ga prikazuje slika.

1 točka

2. naloga

Ponudba – dopis

Skupaj 6 točk

Prodajni referent Ivo Maturant je zaposlen v trgovskem podjetju Tekstil, d. o. o., Malgajeva ulica 7, 3000 Celje (TRR je: 12345-1234567891, ID za DDV: SI12345678), ki prodaja kopalke.

V njegovem imenu napišite ponudbo, ki jo pošljete podjetju Šport, d. o. o., Dunajska cesta 5, 4000 Kranj (TRR: 23456-8796543672, ID za DDV: SI34567890), in sicer za:

- 100 kosov moških kopalok Mato, art. 98, po ceni 20 EUR za kos
- 200 kosov ženskih kopalok Zvezda, art. 51, po ceni 45 EUR za kos

Določite tudi plačilne in dobavne pogoje.

3. naloga**Amortizacija osnovnih sredstev**

Skupaj 7 točk

Nabavna vrednost opreme je 4.000 EUR. Podjetje uporablja metodo enakomernih letnih zneskov. Doba koristnosti opreme je pet let.

a) Sestavite amortizacijski načrt.

5 točk

Leto	Amortizacijska osnova v EUR	Amortizacijska stopnja v %	Amortizacijski znesek v EUR	Odpisana vrednost v EUR	Neodpisana vrednost v EUR
1.					
2.					
3.					
4.					
5.					

b) Dopolnite

Z amortizacijo razumemo _____ odpis vrednosti osnovnega sredstva. Kadar se želimo zavarovati pred prehitrim zastaranjem osnovnega sredstva, bomo uporabili metodo vsote letnih števil (podčrtaj) **naraščajočo / padajočo** amortizacijo, kjer v prvih letih uporabe osnovnega sredstva odpišemo _____ vrednost osnovnega sredstva.

Kadar se osnovno sredstvo porablja v odvisnosti od uporabe le tega, bomo uporabili _____ metodo amortizacije.

2 točki

Prazna stran

Prazna stran